

SEBSEB

ARTISTE «Sebseb» et accompagnateur
Pour le SPECTACLE «LE ZEBRE» (Musique Hip-Hop)
Ce document fait partie intégrante du contrat joint.

SOMMAIRE DU DOCUMENT

- P1 **sommaire** (et «qui fait quoi»)
- P2 **fiche tech** (matériel fourni, et à fournir / plan de scène / plateau)
- P3 **fiche tech** (balances / patch / diffusion / régie son / régie lumière)
- P4 **rider** (catering / transports / hébergements / merchandising / actions cus / com)
- P5 **rider** (facturation) / **photo** stand micros percu
- P6 **plan de feu et photo** de résidence

QUI FAIT QUOI

Sébastien « Sebseb » Gèze	Chant Lead Ordinateur
Kamel Bala	Percussions (Darbuka, Doum) Ordinateur

A VOIR

Sur Youtube les « TEASER LIVES » / sur le chaîne « Docteur Sebseb »

<https://www.youtube.com/user/bossmanplace/featured>

CONTACT

Sébastien (régie générale) contact@sebseb.net 06.14.05.68.53

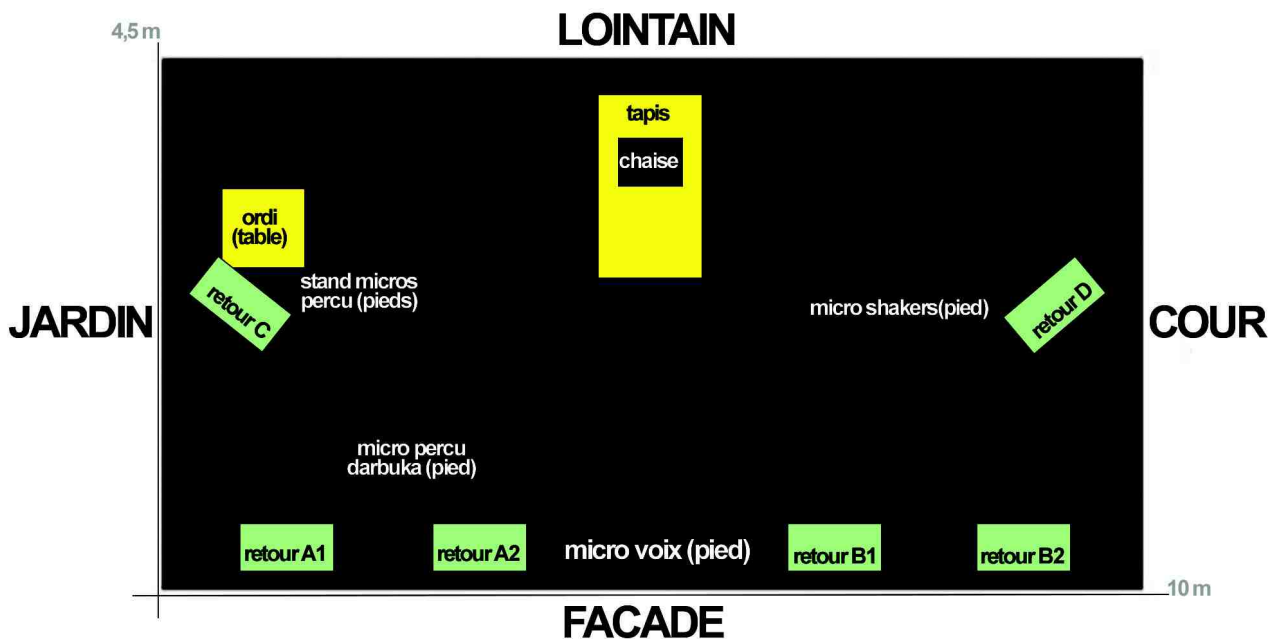
DOCUMENTATION TECHNIQUE « Sebseb » (P.2/6)

MATERIEL

Fourni : ordinateur son (cables jacks monos) / carte-son « duo-capture EX » (Roland) / SM58 et câble XLR / pupitres / percussions darbuka, bodrum, duf, doum et shakers / conduite lumière

A fournir / installer : micro voix HF de qualité (déplacements nombreux) / micros percussions : quatre SM57, et un C535 shakers / six pieds micros / chaise solide / table,nappe noire / gaffeur

PLAN DE SCENE



PLATEAU

- Six pieds de micro et micros. D.I.s en fonction (et pour l'ordinateur)
- Alimentation électrique (deux prises) (coté percussions)
- Espace scénique suffisamment dégagé et large pour les déplacements

DOCUMENTATION TECHNIQUE « Sebseb » (P.3/6)

TEMPS DE BALANCES

1/2 heure d'installation son
1/2 heure d'installation scénographie
1/2 heure d'installation lumières

PATCH

N°	INSTRUMENTS	MICRO	INSERTS
1	Voix	HF	Comp / zero reverb delay !
2	Ordi (left)	D.I.	SANS
3	Ordi (right)	D.I.	SANS
4	Percussion darbuka	batterie « tom »	Comp
5	Percussion bodhrum	dynamique MD421	Comp
6	Percussion duf		
7	Percussion doum		
8	Percussion shakers		

DIFFUSION RETOUR

Six retours bords de pieds sur quatre circuits indépendants, A, B, C, D (cf plan de scène).

DIFFUSION FACADE

Système actif 3-4 voies, avec subs, puissance en fonction de la salle. Le système devra être monté et testé par un personnel qualifié.

REGIE SON

-Console, EQ, canaux Gates / compressions, reverberation. Alimentation boîtier micro H.F.
-Note d'intention son : penser «rap / dancehall», on doit avoir du volume (dynamique, et panoramique/ basse et FM) sur les instrumentaux joués par l'ordinateur, ces instrumentaux sont des créations musicales originales et subtiles (et qui sont déjà «calibrées» les unes par rapport aux autres en volume, en EQ, ET en dynamique, par un mastering professionnel), et malgré tout, on doit entendre et comprendre la voix lead et les textes (volume voix= volume caisse claire). PAS de delays-echos sur la voix. A la question « quel rap écoutes-tu ? », les soundiers ont répondu Eminem, Cypress hill, les NTMs, ... Peu importe : c'est dans cette optique qu'il faut envisager le mix ! N'oubliez pas que pour les musiciens de ce groupe, c'est le dernier concert de leur vie, et que le son se doit d'être énorme.

REGIE LUMIERE

-conduite lumière et plan de feu fournis par le groupe / et pdf sur demande à contact@sebseb.net

DOCUMENTATION TECHNIQUE « Sebseb » (P.4/6)

CATERING

-2 repas à prévoir, dont un sans porc, Et soyez sympas, surprenez-nous avec vos produits locaux ! Des bouteilles d'eau sur scène.

TRANSPORTS

-Sebseb et Kamel partent de Toulouse (en voiture (diesel) ou en train, arrivée la veille du spectacle si le trajet excède 500 km, ou en avion de l'aéroport de Toulouse (TLSE) Blagnac)

-Trajets de la gare au lieu du spectacle à prévoir, et du lieu du spectacle à l'hébergement. 2 mètres cube de matériel et bagages. TRAJET EN VOITURE parking sécurisé à prévoir.

HEBERGEMENT

2 couchages / Hôtel ou chez l'habitant, pourquoi pas !

Mais pensez a nous dire si les serviettes et les duvets sont nécessaires !

MERCHANDISING

Prévoir un stand pour la vente de CD, de livres, et de t-shirt, et une personne pour surveiller et vendre. Prix libre, sauf si d'autres articles (Cds, merch d'autres groupes) sont en prix fixes, alors, CD 3 titres à 5 euros, et T-Shirt ou livre à 10 euros.

ACTIONS CULTURELLES / COMMUNICATION

-actions culturelles (documentation en PDF sur demande) /

ateliers écriture slam, ateliers M.A.O., chant interprétation, coaching scénique, débats et conférences musiques actuelles, musiques urbaines.

-à la page « pros » du site www.sebseb.net :

kit presse (archive zip), photos, affiches, logos, textes programmes.

DOCUMENTATION TECHNIQUE « Sebseb » (P.5/6)

FACTURATION

COUT PLATEAU

-deux cachets bruts chargés : 152,16 euros (X2 = **304,32 euros**) (1 musicien, 1 chanteur)
-ajouter défraiements transports et hébergement

FACTURATION VIA CONTRE-COURANT

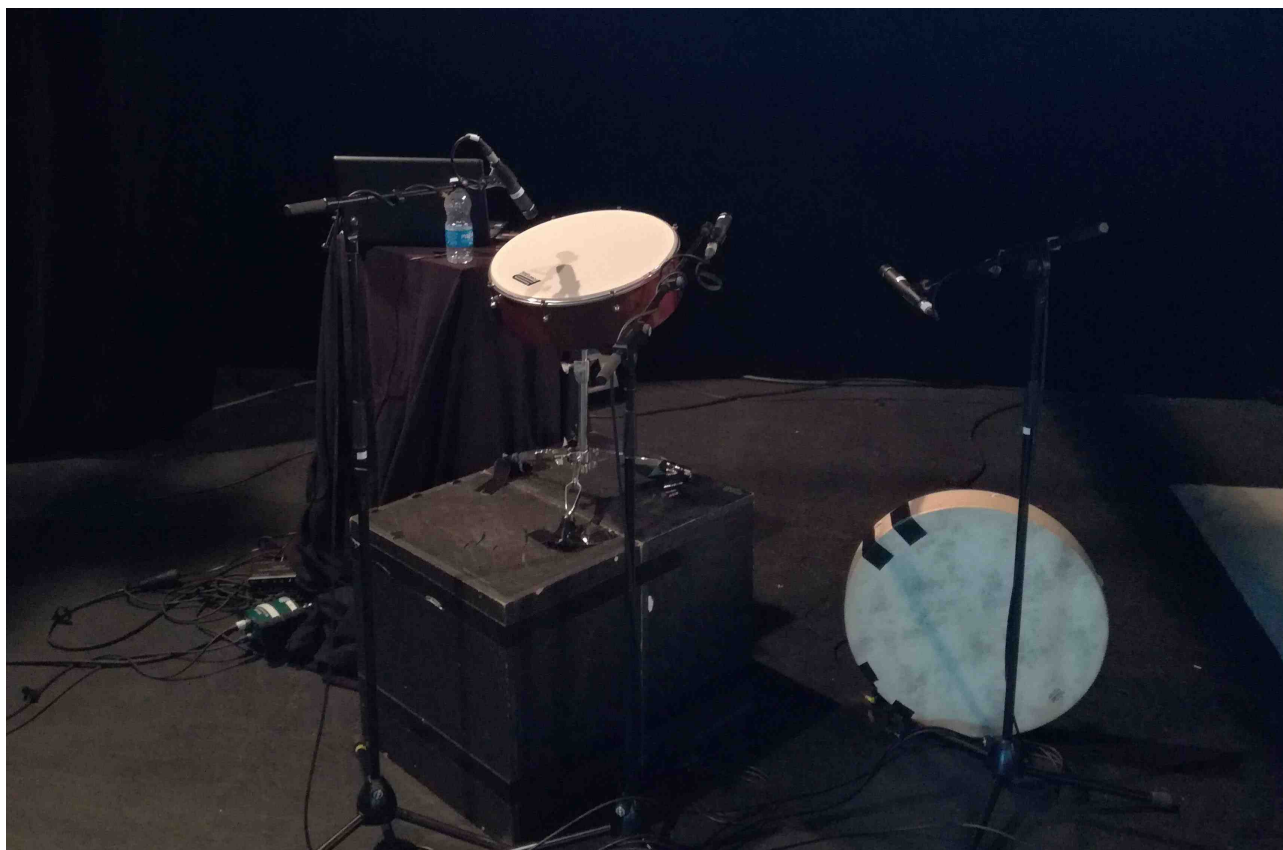
500 euros TTC, ajouter défraiements transports et hébergement

CONTACT

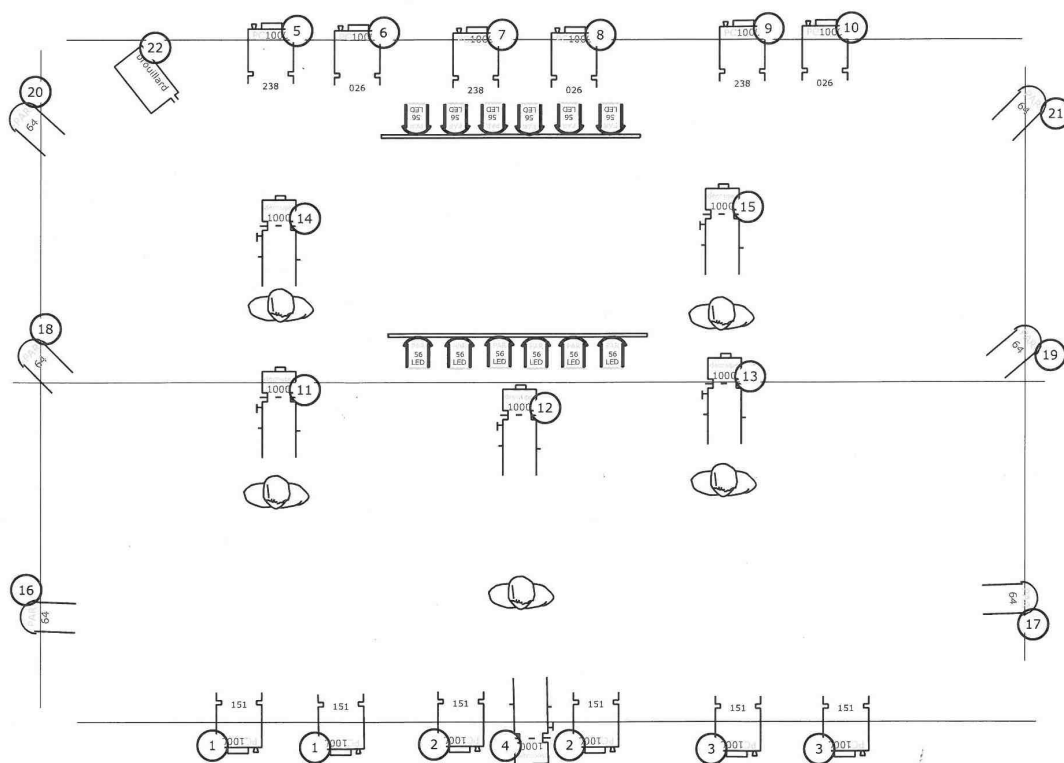
Association Contre-Courant
105, bd Pierre et Marie Curie / 31200 Toulouse
N° SIRET 513 945 063 000 16
CODE APE 9001Z
LICENCE SPECTACLE N° 1088002
www.contrecourantprod.com

Dominique (administration) admin@contrecourantprod.com
N° d'objet du spectacle sur demande
SACEM Programme-type fourni
Sébastien (régie générale) contact@sebseb.net 06.14.05.68.53

STAND MICROS PERCUS



DOCUMENTATION TECHNIQUE « Sebseb » (P.6/6)



LEGENDE

- PC 1Kw (12)
 Barre de 6 PAR 56 à led
 Machine à brouillard (1)
 PAR 64 (6)
 Personne (5)
- Découpe 1Kw (6)

