

# SEBSEB

ARTISTES «Sebseb» et «Tô»

Pour le SPECTACLE «Sebseb / Le Zèbre» (Hip-Hop Poésie)

Ce document fait partie intégrante du contrat joint.

## SOMMAIRE DU DOCUMENT

P1 **sommaire** (et «qui fait quoi»)

P2 **fiche tech** (matériel fourni, et à fournir / plan de scène / plateau)

P3 **fiche tech** (balances / patch / diffusion / régie son / régie lumière)

P4 **rider** (catering / transports / hebergements / merchandising / actions cus / com)

P5 **rider** (facturation) / **plan de feu**

## QUI FAIT QUOI

Sébastien Gèze «Sebseb»	Chant Lead
Antoine Faure «Tô»	Appuis vocaux Pedale Beat_Box et instrumentaux

## A VOIR

Sur Youtube le « TEASER LIVE » / sur le chaîne « Docteur Sebseb »

<https://www.youtube.com/user/bossmanplace/featured>

## CONTACT

Sébastien (régie générale) [contact@sebseb.net](mailto:contact@sebseb.net) 06.14.05.68.53

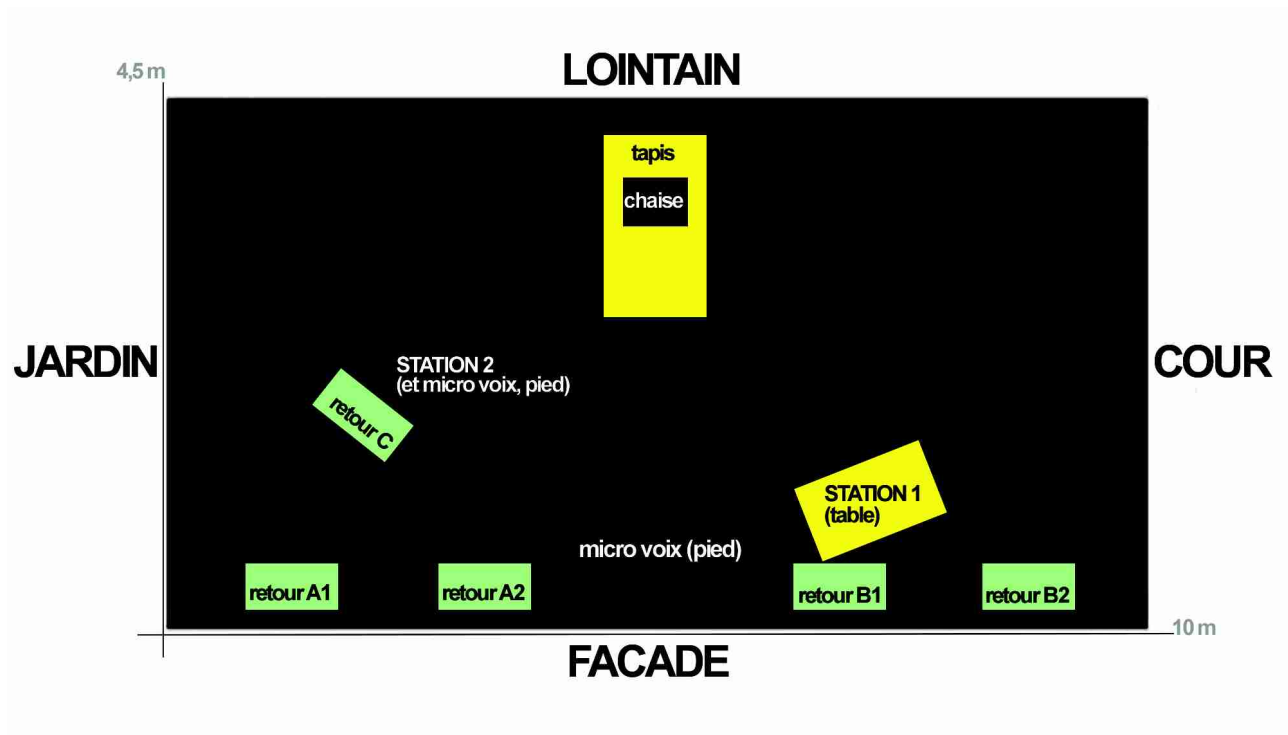
# DOCUMENTATION TECHNIQUE « Sebseb » (P.2/5)

## MATERIEL

**Fourni** : pédale loop (diff instrus et beat box) (deux cables jacks monos (droite et gauche) / SM58 et cable XLR / micro audix / conduite lumière

**A fournir / installer** : micro voix HF de qualité (déplacements nombreux) / pieds micros / chaise solide / table,nappe noire / gaffeur

## PLAN DE SCENE



## PLATEAU

- Deux pieds de micro STATION 2 / deux D.I.s STATION 2 et alimentation électrique
- Un pied de micro devant / STATION 1 :table
- Fond de scène chaise
  
- Espace scénique suffisamment dégagé et large pour les déplacements

# DOCUMENTATION TECHNIQUE « Sebseb » (P.3/5)

## TEMPS DE BALANCES

1/2 heure d'installation son  
1/2 heure d'installation scénographie  
1/2 heure d'installation lumières

## PATCH

N°	INSTRUMENTS	MICRO	INSERTS
1	STATION 1 / Voix	HF	Comp / zero reverb delay !
2	STATION 2 / Pédale loop beatbox et instrus (left)	D.I.	Limiteur
3	STATION 2 / Pédale loop beatbox et instrus (right)	D.I.	Limiteur
4	STATION 2 / Voix appuis	AUDIX	Comp

## DIFFUSION RETOUR

Six retours bords de pieds sur quatre circuits indépendants, A, B, C, D (cf plan de scène).

## DIFFUSION FACADE

Système actif 3-4 voies, avec subs, puissance en fonction de la salle. Le système devra être monté et testé par un personnel qualifié.

## REGIE SON

-Console, EQ, canaux Gates / compressions, reverberation. Alimentation boîtier micro H.F.

### -Note d'intention son :

-penser «rap / dancehall», on doit avoir du volume (dynamique, et panoramique/ basse et FM) sur les instrumentaux joués par l'ordinateur, ces instrumentaux sont des créations musicales originales et subtiles (et qui sont déjà «calibrées» les unes par rapport aux autres en volume, en EQ, ET en dynamique, par un mastering professionnel), et malgré tout, on doit entendre et comprendre la voix lead et les textes (volume voix= volume caisse claire).

-PAS de delays-echos sur la voix.

-A la question « quel rap écoutes-tu ? », les soundiers ont répondu Eminem, Cypress hill, les NTMs, DUB fX... Peu importe : c'est dans cette optique qu'il faut envisager le mix ! Les voix et instruments sont des éléments de l'instrumental ordi !

-N'oubliez pas que pour les musiciens de ce groupe, c'est le dernier concert de leur vie, et que le son se doit d'être énorme.

## REGIE LUMIERE

-conduite lumière et plan de feu fournis par le groupe / et pdf sur demande à [contact@sebseb.net](mailto:contact@sebseb.net)

## DOCUMENTATION TECHNIQUE « Sebseb » (P.4/5)

### **CATERING**

- 2 repas à prévoir. Et soyez sympas, surprenez-nous avec vos produits locaux !
- Des bouteilles d'eau sur scène.

### **TRANSPORTS**

- Sebseb et Tô partent de Toulouse (en voiture (diesel) ou en train, arrivée la veille du spectacle si le trajet excède 500 km, ou en avion de l'aéroport de Toulouse (TLSE) Blagnac)
- Trajets de la gare au lieu du spectacle à prévoir, et du lieu du spectacle à l'hébergement. 2 mètres cube de matériel et bagages. TRAJET EN VOITURE parking sécurisé à prévoir.

### **HEBERGEMENT**

- 2 couchages / Hôtel ou chez l'habitant, pourquoi pas !
- Mais pensez a nous dire si les serviettes et les duvets sont nécessaires !

### **MERCHANDISING**

- Prévoir un stand pour la vente, et une personne pour surveiller et vendre.

### **ACTIONS CULTURELLES / COMMUNICATION**

- actions culturelles (documentation en PDF sur demande) /

ateliers écriture slam, ateliers M.A.O., chant interprétation, coaching scénique, débats et conférences musiques actuelles, musiques urbaines.

- à la page « pros » du site [www.sebseb.net](http://www.sebseb.net) :  
kit presse (archive zip), photos, affiches, logos, textes programmes.

# DOCUMENTATION TECHNIQUE « Sebseb » (P.5/5)

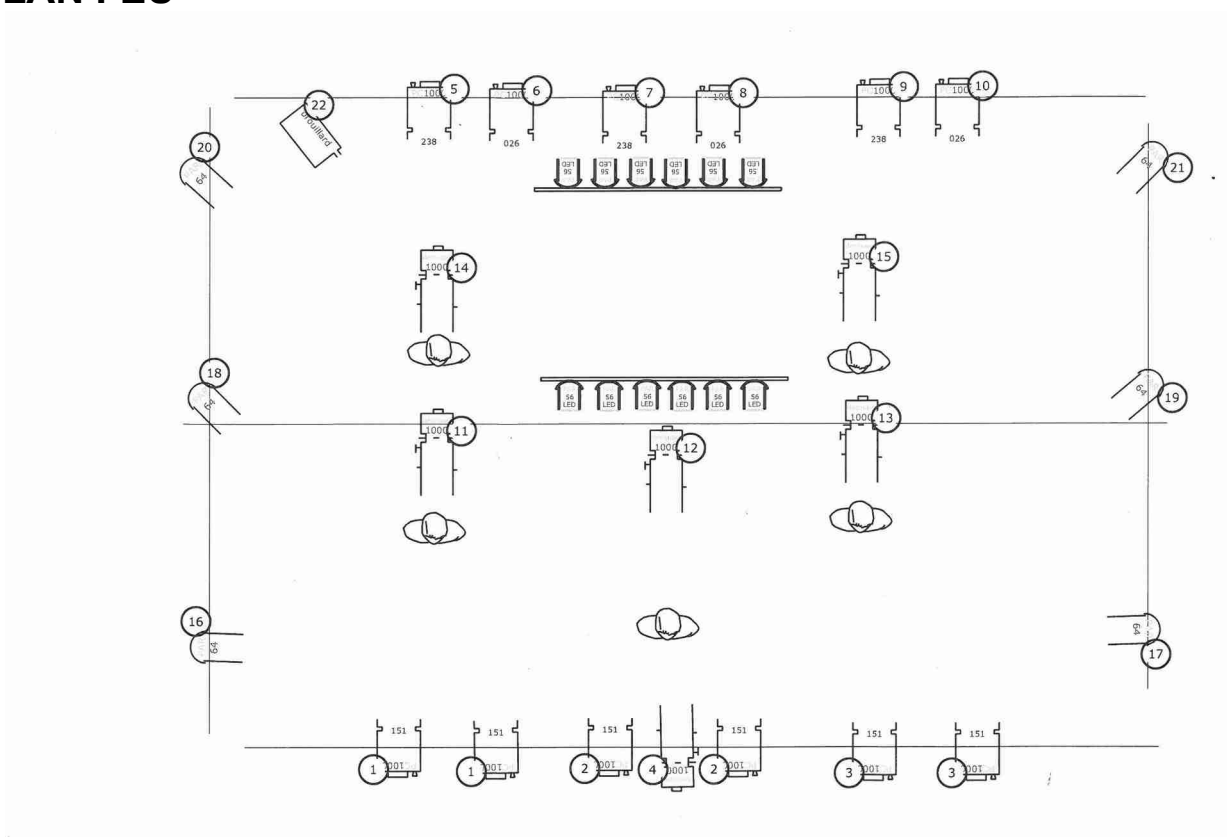
## FACTURATION / CONTACT

Association Contre-Courant  
105, bd Pierre et Marie Curie / 31200 Toulouse  
N° SIRET 513 945 063 000 16  
CODE APE 9001Z /// LICENCE SPECTACLE N° 1088002  
[www.contrecourantprod.com](http://www.contrecourantprod.com)

Dominique (administration) [admin@contrecourantprod.com](mailto:admin@contrecourantprod.com)

N° d'objet du spectacle sur demande  
SACEM Programme-type fourni  
Sébastien (régie générale) [contact@sebseb.net](mailto:contact@sebseb.net) 06.14.05.68.53

## PLAN FEU



## LEGENDE

- PC 1Kw (12)
- Barre de 6 PAR 56 à led
- Machine à brouillard (1)
- PAR 54 (6)
- Personne (5)
- Découpe 1Kw (6)