

SEBSEB

ARTISTES «Sebseb» et «Tô»

Pour le SPECTACLE «Sebseb / Le Zèbre» (Rap Poésie)

Ce document fait partie intégrante du contrat joint.

SOMMAIRE DU DOCUMENT

P1 **sommaire** (et «qui fait quoi»)

P2 **fiche tech** (matériel fourni, et à fournir / plan de scène / plateau)

P3 **fiche tech** (balances / patch / diffusion / régie son / régie lumière)

P4 **rider** (catering / transports / hebergements / merchandising / actions cus / com)

P5 **rider** (facturation) / **plan de feu**

QUI FAIT QUOI

Sébastien Gèze «Sebseb»	Chant Lead
Antoine Faure «Tô»	Appuis vocaux Pedale Beat_Box et instrumentaux

A VOIR

Sur Youtube le « TEASER LIVE » / sur le chaîne « Docteur Sebseb »

<https://www.youtube.com/watch?v=hgDkzEzEXKw>

CONTACT

Sébastien (régie générale) contact@sebseb.net 06.14.05.68.53

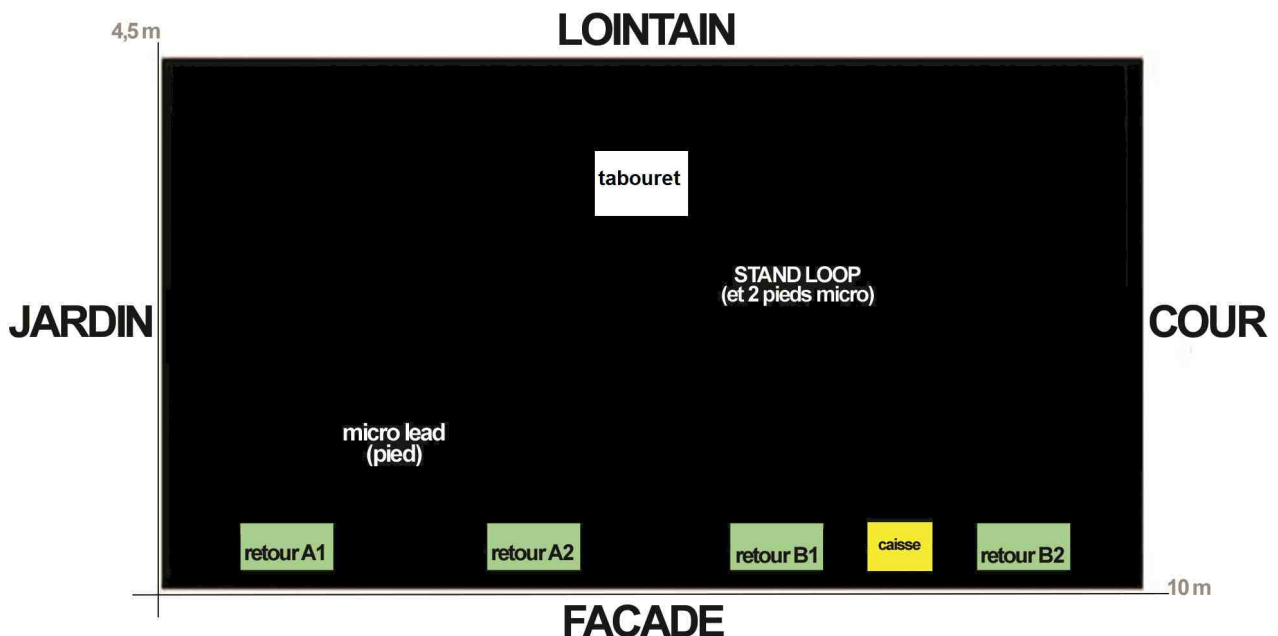
DOCUMENTATION TECHNIQUE « Sebseb » (P.2/5)

MATERIEL

Fourni : micro voix HF lead SLXD24E SM58 H56 Shure / pédale loop et son micro SM58 filaire dédié (diff instrus et beat box) (deux cables jacks monos (droite et gauche) / SM58 / micro audix voix backs (appuis vocaux) / conduite lumière / costumes

A fournir / installer : 3 pieds micros / tabouret solide / caisse solide surélevée de 40 cm environ / porte clavier type « X » / nappes noires / gaffeur / eau sur scène (stand loop et micro lead)

PLAN DE SCENE



PLATEAU

- Deux pieds de micro STAND LOOP, deux D.I.s, et alimentation électrique
- Un pied de micro devant.
- Tabouret « bar »
- Caisse

- Espace scénique suffisamment dégagé et large pour les déplacements

DOCUMENTATION TECHNIQUE « Sebseb » (P.3/5)

TEMPS DE BALANCES

1H30 d'installation plan de feu (à anticiper)

1H30 d'installation plateau, son et balances

1H heure de scénographie lumières avec le régisseur du lieu / conduite et choix des tableaux pas à pas (et directions précises et générales avec Seb)

PATCH

N°	INSTRUMENTS	MICRO	INSERTS
1	MICRO LEAD / Voix (pied1)	HF	Comp / zero reverb delay !
2	STAND LOOP / Pédale (instrus (left) et micro (pied2) dédié beat-box branché directement sur la pédale)	D.I.	Comp
3	STAND LOOP / Pédale (instrus (right) et micro (pied2) dédié beat-box branché directement sur la pédale)	D.I.	Comp
4	Mico Voix appuis (3 ^e pied a l'emplacement du stand loop)	AUDIX	Comp

DIFFUSION RETOUR

Cinq retours bords de pieds sur trois circuits indépendants, A, B, C (cf plan de scène).

DIFFUSION FACADE

Système actif 3-4 voies, avec subs, puissance en fonction de la salle. Le système devra être monté et testé par un personnel qualifié.

REGIE SON

-Console, EQ, canaux Gates / compressions, reverberation. Alimentation boîtier micro H.F.

-Note d'intention son :

-penser «rap / dancehall», on doit avoir du volume (dynamique, et panoramique/ basse et FM) sur les instrumentaux. Ces instrumentaux sont des créations musicales originales et subtiles (et qui sont déjà «calibrées» les unes par rapport aux autres en volume, en EQ, ET en dynamique, par un mastering professionnel), et malgré tout, on doit entendre et comprendre la voix lead et les textes (volume voix= volume caisse claire).

-PAS de delays-echos sur la voix.

-A la question « quel rap écoutes-tu ? », les soundiers ont répondu : Eminem, Cypress hill, les NTMs, DUB fX... Peu importe : c'est dans cette optique qu'il faut envisager le mix ! Les voix et instruments sont des éléments de l'instrumental !

-N'oubliez pas que pour les musiciens de ce groupe, c'est le dernier concert de leur vie, et que le son se doit d'être énorme.

REGIE LUMIERE

-conduite lumière et plan de feu fournis par le groupe / et pdf sur demande à contact@sebseb.net

DOCUMENTATION TECHNIQUE « Sebseb » (P.4/5)

CATERING

- 2 repas à prévoir. Et soyez sympas, surprenez-nous avec vos produits locaux !
- Des bouteilles d'eau sur scène.

TRANSPORTS

- Sebseb et Tô partent de Toulouse (en voiture (diesel) ou en train, arrivée la veille du spectacle si le trajet excède 500 km, ou en avion de l'aéroport de Toulouse (TLS) Blagnac)
- Trajets de la gare au lieu du spectacle à prévoir, et du lieu du spectacle à l'hébergement. 2 mètres cube de matériel et bagages. TRAJET EN VOITURE parking sécurisé à prévoir.

HEBERGEMENT

- 2 couchages / Hôtel ou chez l'habitant, pourquoi pas !
- Mais pensez a nous dire si les serviettes et les duvets sont nécessaires !

MERCHANDISING

- Prévoir un stand pour la vente, et une personne pour surveiller et vendre.

ACTIONS CULTURELLES / COMMUNICATION

- actions culturelles (documentation en PDF sur demande) /

ateliers écriture slam, ateliers M.A.O., chant interprétation, coaching scénique, débats et conférences musiques actuelles, musiques urbaines.

- à la page « pros » du site www.sebseb.net :
kit presse (archive zip), photos, affiches, logos, textes programmes.

DOCUMENTATION TECHNIQUE « Sebseb » (P.5/5)

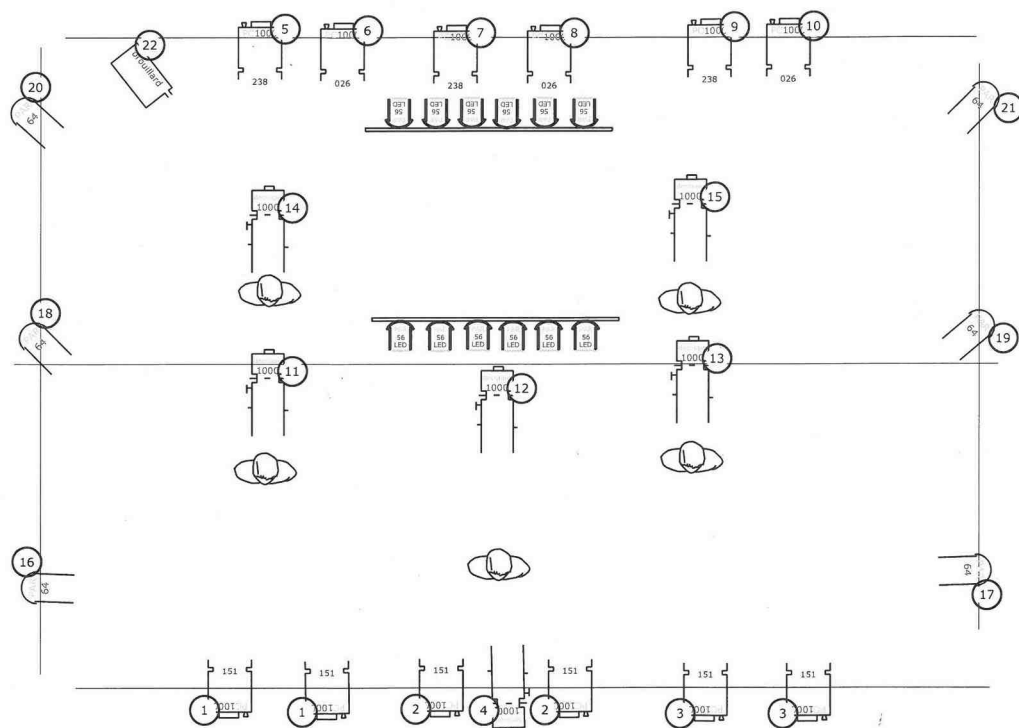
FACTURATION / CONTACT

Association Contre-Courant
105, bd Pierre et Marie Curie / 31200 Toulouse
N° SIRET 513 945 063 000 16
CODE APE 9001Z /// LICENCE SPECTACLE N° 1088002
www.contrecourantprod.com

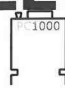




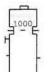
Dominique (administration) admin@contrecourantprod.com

N° d'objet du spectacle sur demande
SACEM Programme-type N° 30000113558 (Zèbre 2021 2022)
Sébastien (régie générale) contact@sebseb.net 06.14.05.68.53

PLAN FEU



LEGENDE

-  PC 1Kw (12)
-  Barre de 6 PAR 56 à led
-  Machine à brouillard (1)
-  PAR 54 (6)
-  Personne (5)
-  Découpe 1Kw (6)