

Sebseb // DOCUMENTATION TECHNIQUE

Pour le SPECTACLE «Sebseb / Rencontre(s)» (Performance musicale et poétique)

Ce document fait partie intégrante du contrat joint.

A VOIR

Sur Youtube la musique sur le chaîne « Docteur Sebseb »

<https://www.youtube.com/@DocteurSebseb>

CONTACT

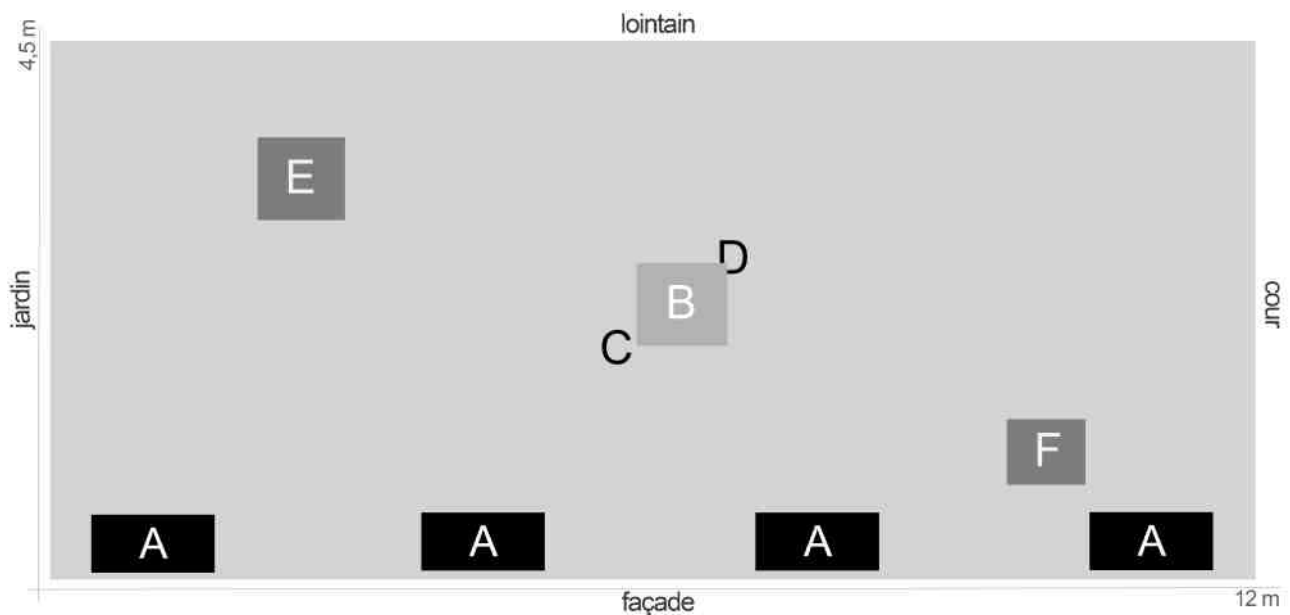
Sébastien (régie générale) contact@sebseb.net 06.14.05.68.53

MATERIEL

Fourni : micro voix HF lead SLXD24E SM58 H56 Shure / SP 404 MK2 Roland

A fournir / installer : 1 pieds micros embase ronde / 1 chaise / 1 caisse solide surélevée de 40 cm environ / 1 table hauteur « bar » / gaffeur / eau sur scène

PLAN DE SCENE



LEGENDE

A : retours / B : table « bar » (SP404 Roland) / C : pied micro / D : prise multiple / E : chaise / F : caisse 40 cm

TEMPS DE BALANCE

1H30 d'installation plan de feu (à anticiper)

1H30 d'installation plateau, son et balances

1H heure de scénographie lumières avec le régisseur du lieu / conduite et choix des tableaux pas à pas (et directions précises et générales avec Seb)

PATCH

N°	INSTRUMENTS	MIC	INSERTS
1	MICRO LEAD	HF	COMP
2	SAMPLER L (Roland sp 404 mk2)	D.I.	COMP
3	SAMPLER R (Roland sp 404 mk2)	D.I.	COMP

DIFFUSION FACADE

Nécessité de performer sur un système son composé de minimum deux sub/top ou Sub/Line Array pouvant atteindre 98/105 db sans saturation .

REGIE SON

Console son numérique (Allen And Heath, Yamaha, Midas...)

Pour le mixage , la voix doit être claire et intelligible

Le volume de l'instru ne doit pas être trop faible , c'est un live !

Rapport Instru/voix type Concert de Rap

(exemple de type de mixage équivalent : Eminem, NTM, IAM, Cypress Hill, Dub Fx...)

Pas de delays intempestifs. Pas de reverb sur la voix (sauf nécessité absolue).

REGIE LUMIERE

Pas de face , uniquement contre, latéraux et douche .

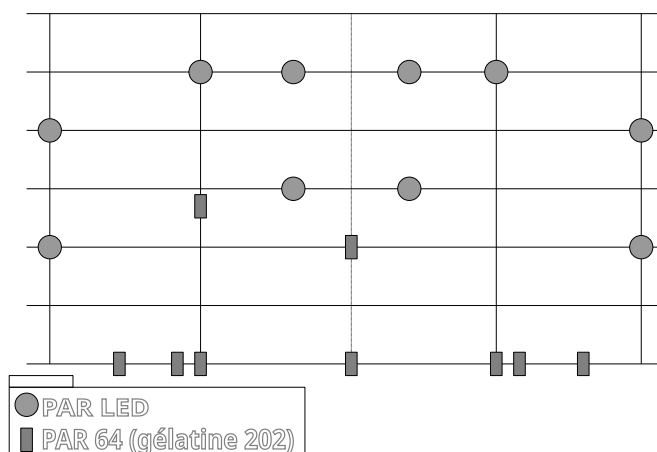
Besoins Impératifs de Lumière LED en contre et latéraux pour ambiances lumineuses

Besoins impératifs de ponctuel en douche pour isolé l'artiste sur certains tableaux lumières .

Besoins de pouvoir éclairer la salle car interaction avec le publique .

Voir PLAN DE FEU

PLAN FEU



CATERING

- 1 repas à prévoir. Et soyez sympas, surprenez-nous avec vos produits locaux !
- Des bouteilles d'eau sur scène.

TRANSPORTS

- Sebseb part de Toulouse (en train, arrivée la veille du spectacle si le trajet excède 500 km, ou en avion de l'aéroport de Toulouse (TLS) Blagnac)
- Trajets de la gare au lieu du spectacle à prévoir, et du lieu du spectacle à l'hébergement.
1 mètres cube de matériel et bagages.

HEBERGEMENT

1 couchage / Hôtel ou chez l'habitant, pourquoi pas !
Mais pensez à prévenir si les serviettes et les duvets sont nécessaires.

ACTIONS CULTURELLES / COMMUNICATION

actions culturelles (documentation en PDF sur demande)

ateliers slam (écrire, dire), animation scène ouverte, coaching scénique, débats et conférences musiques actuelles, musiques urbaines.

à la page « pros » du site www.sebseb.net :
kit presse (archive zip), photos, affiches, logos, textes programmes.

FACTURATION / CONTACT

Contre-Courant Prod
24 Rue du Général Férié
31500 Toulouse
N° SIRET 513 945 063 000 16
CODE APE 9001Z /// LICENCE SPECTACLE N° 1088002
www.contrecourantprod.com

Administration : admin@contrecourantprod.com

N° d'objet du spectacle sur demande, et programme-type SACEM

Sébastien (régie générale) contact@sebseb.net 06.14.05.68.53